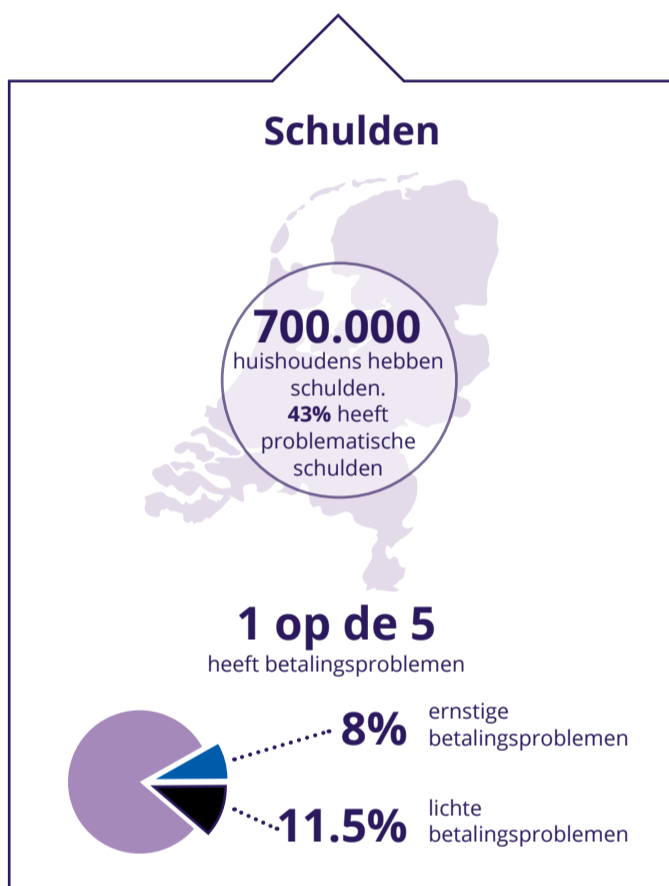
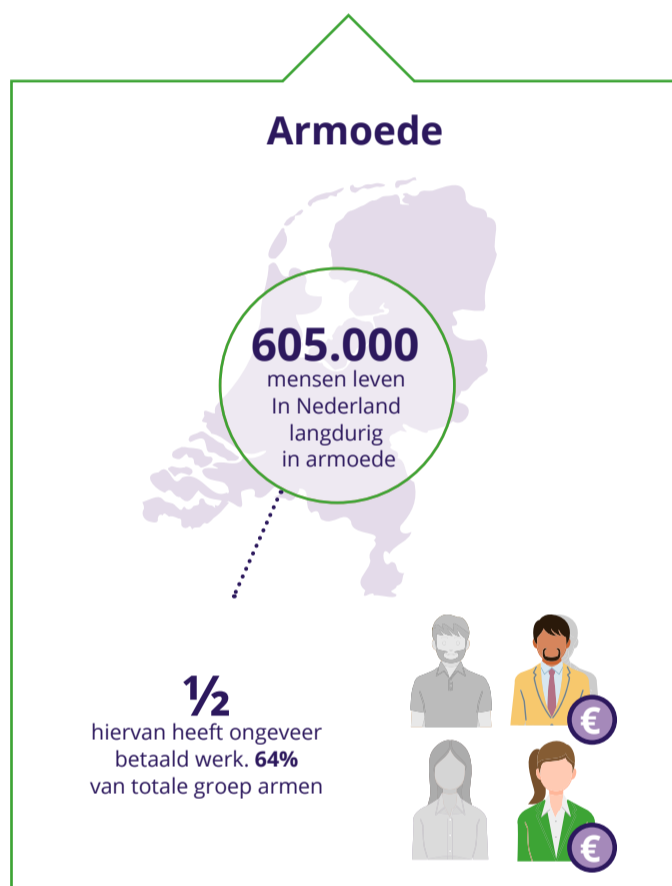
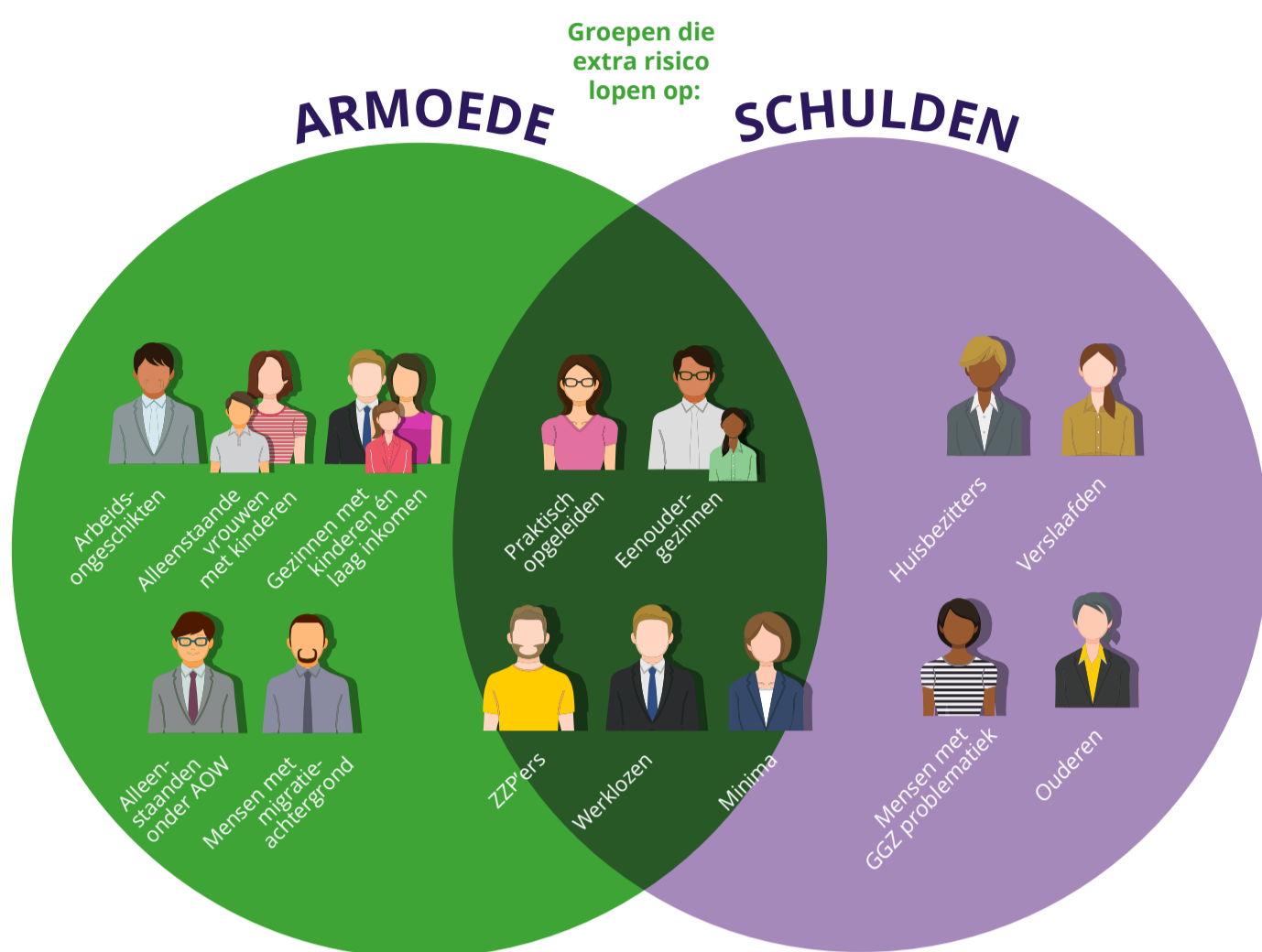


Wat werkt bij de aanpak van armoede en schulden

Armoede en (problematische) schulden zijn vaak structureel van karakter. Naast een financieel probleem is er bij veel mensen ook sprake van andere problemen die elkaar wederzijds beïnvloeden. Zo kan het door een slechte gezondheid moeilijk zijn om werk te behouden en tegelijkertijd heeft (geld)stress een negatieve invloed op de gezondheid. Voor een effectieve aanpak zetten we de werkzame elementen op een rij.



WERKZAME ELEMENTEN



COMPETENTIES PROFESSIONALS

