

DE VERGRIJZING: GEVAAR OF UITDAGING?

Luc Martens – burgemeester Roeselare

Globaal overzicht

1. Kwantitatief: de spanning tussen vraag en aanbod
2. Cijfers: begin – maar zeker niet eindpunt
3. Kwalitatief: trends die een impact hebben op de zorg
4. Impact op het stedelijk (en regionaal) beleid
5. Uitdagingen voor het beleid

1. Kwantitatief: de spanning tussen vraag en aanbod

1.1 de groei van de stad

1.2 de vergroening

1.3 de vergrijzing

1.4 de verwitting

1.5 socio-demografische veranderingen

1.6 de verkleuring

1.7 de familiale zorgindex

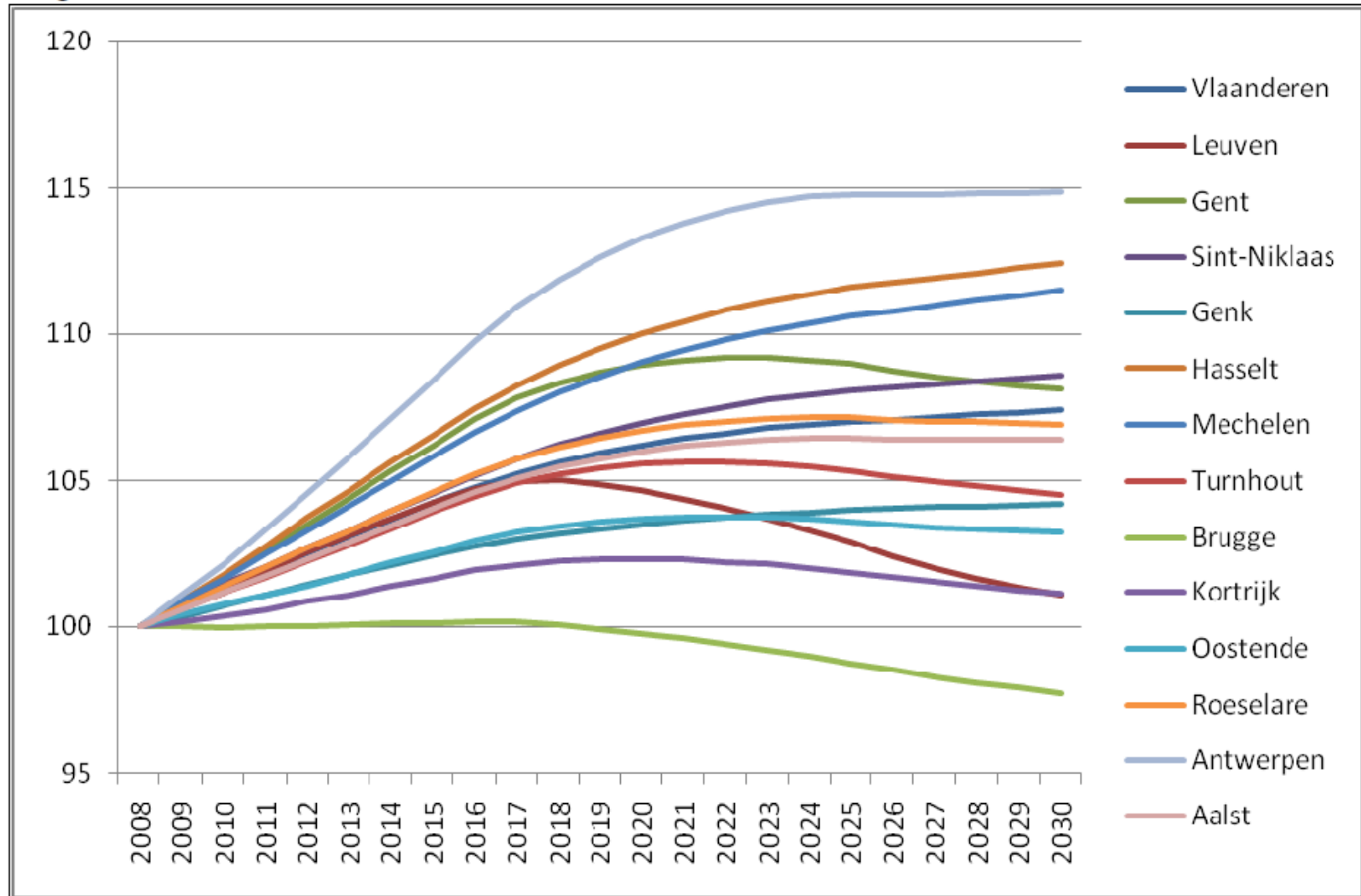
1.8 een stand van zaken m.b.t. het aanbod

1.1 de groei van de stad

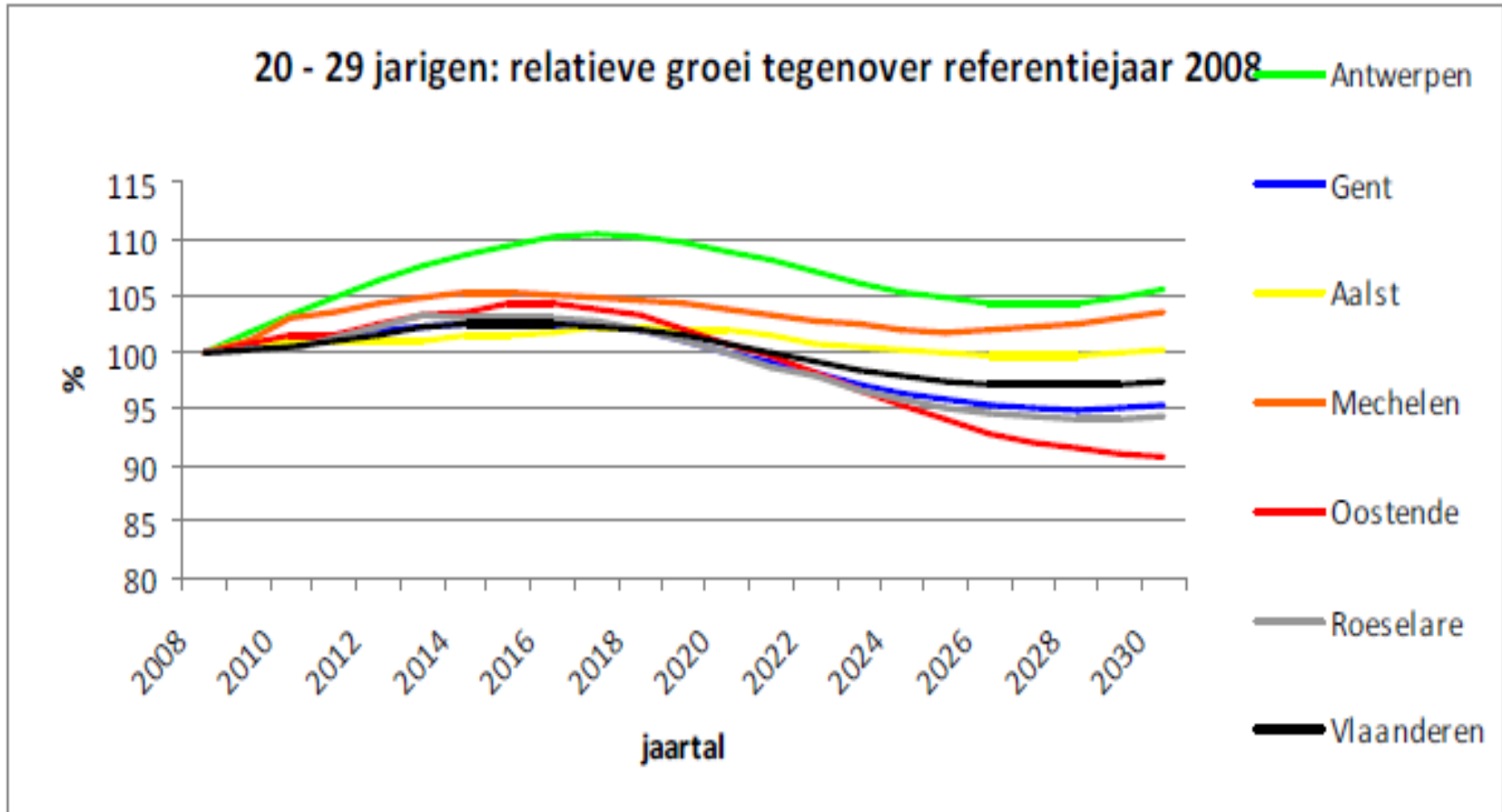
Toename inwonersaantallen absoluut

	2008	toename tov 2008 tot 2018	toename tov 2018 tot 2028
Aalst	78.271	4.272	724
Antwerpen	472.071	55.937	13.847
Brugge	117.073	64	-2.313
Genk	64.294	2.072	598
Gent	237.250	19.801	114
Hasselt	71.543	6.383	2.283
Kortrijk	73.941	1.662	-641
Leuven	92.704	4.676	-3.160
Mechelen	79.503	6.372	2.498
Oostende	69.175	2.387	-75
Roeselare	56.547	3.466	477
Sint-Niklaas	70.450	4.390	1.533
Turnhout	40.070	2.107	-176
Vlaanderen	6.161.600	348.279	99.417

Prognose inwonersaantal 2008=100



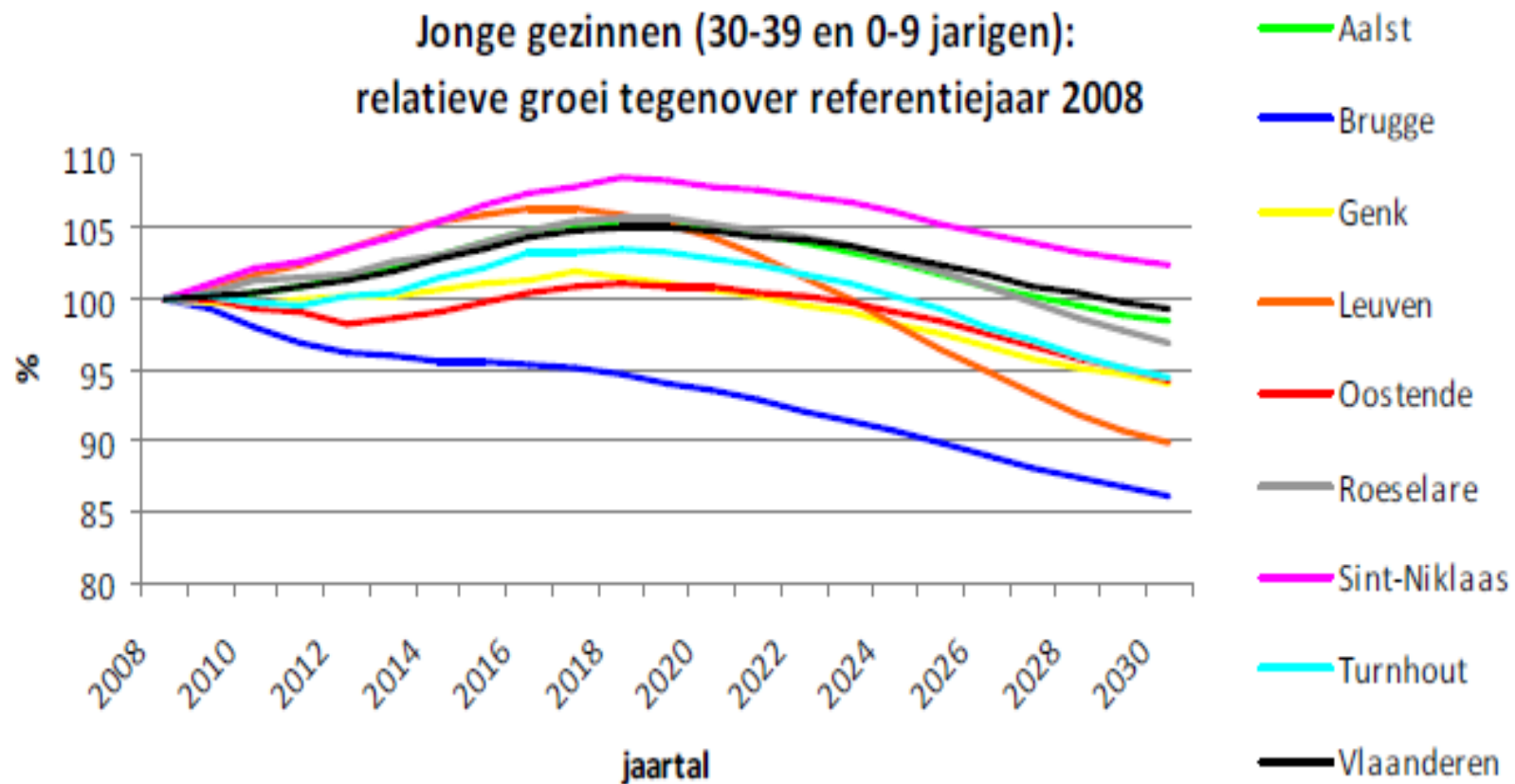
1.2 de vergroening



Prognose aantal 30-39 & 0-9 jarigen voor 2013, 2018 en 2022 (bevolkingsaantallen).

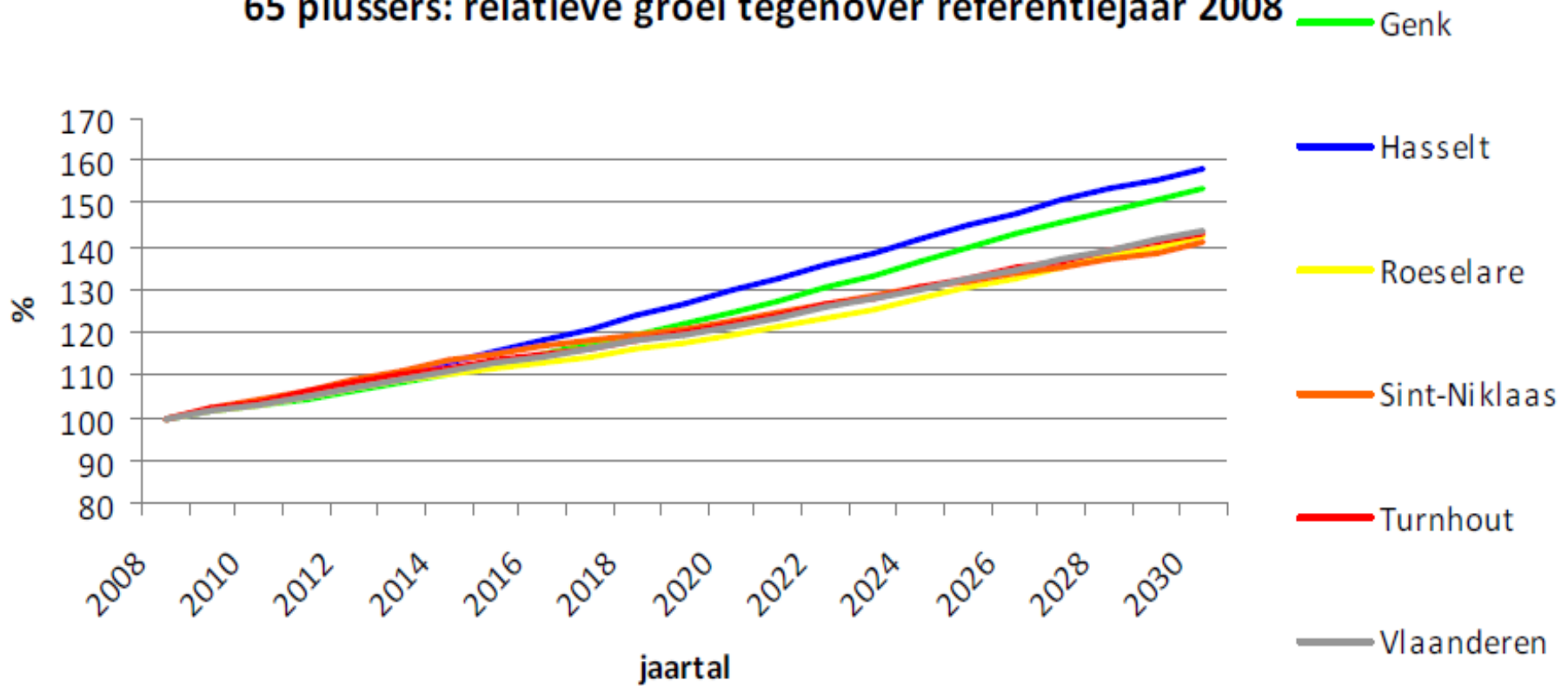
	2008 <i>Laatst beschikbare data</i>	2013 <i>prognose</i>	2018 <i>prognose</i>	2022 <i>prognose</i>
Aalst	18.178	18.561	19.140	18.877
Antwerpen	124.352	139.956	154.674	156.064
Brugge	25.815	24.752	24.438	23.779
Genk	15.661	15.695	15.895	15.597
Gent	61.444	68.189	72.923	71.875
Hasselt	15.971	17.272	18.202	18.064
Kortrijk	16.192	16.783	17.634	17.492
Leuven	24.434	25.521	25.872	24.785
Mechelen	20.482	22.270	23.967	24.116
Oostende	13.147	12.959	13.269	13.157
Roeselare	13.349	13.678	14.102	13.920
Sint-Niklaas	16.671	17.402	18.071	17.862
Turnhout	9.197	9.240	9.521	9.356

**Jonge gezinnen (30-39 en 0-9 jarigen):
relatieve groei tegenover referentiejaar 2008**



1.3 de vergrijzing

65 plussers: relatieve groei tegenover referentiejaar 2008



Prognose aantal 65-plussers voor 2013, 2018 en 2030 (bevolkingsaantallen).

	2008 <i>Laatst beschikbare data</i>	2013 <i>prognose</i>	2018 <i>prognose</i>	2030 <i>prognose</i>
Aalst	14.831	15.507	16.338	19.899
Antwerpen	87.200	86.606	87.609	98.457
Brugge	23.926	25.888	27.565	32.458
Genk	10.247	11.066	12.258	15.733
Gent	40.978	41.278	42.243	48.295
Hasselt	13.279	14.613	16.426	20.996
Kortrijk	15.087	15.857	16.463	18.912
Leuven	15.233	15.751	16.601	19.818
Mechelen	13.892	14.267	14.879	17.632
Oostende	17.640	18.925	20.308	23.498
Roeselare	10.594	11.539	12.269	15.097
Sint-Niklaas	13.215	14.654	15.785	18.603
Turnhout	7.363	8.097	8.692	10.545

1.4 de verwitting

Prognose aantal 80-plussers voor 2013, 2018 en 2030 (bevolkingsaantallen).

	<i>2008 Laatst beschikbare data</i>	<i>2013 prognose</i>	<i>2018 prognose</i>	<i>2030 prognose</i>
Aalst	3.853	4.663	5.075	5.610
Antwerpen	26.386	27.465	26.988	28.948
Brugge	6.692	7.780	8.643	10.382
Genk	2.281	3.035	3.646	4.385
Gent	11.960	12.817	12.919	13.966
Hasselt	3.488	4.337	4.911	6.242
Kortrijk	4.444	5.310	5.743	6.365
Leuven	4.829	5.534	5.695	6.146
Mechelen	4.120	4.455	4.495	5.033
Oostende	5.026	5.893	6.327	7.587
Roeselare	2.809	3.332	3.750	4.616
Sint-Niklaas	3.475	4.283	4.904	6.093
Turnhout	1.690	2.227	2.568	3.120

Grijze druk (65+ /20-64j)	2008 <i>Laatst beschikbare data</i>	2030 <i>prognose</i>	Procentuele Stijging <i>tussen 2008 en 2030</i>
Antwerpen	31%	32%	+ 1%
Gent	28%	32%	+ 4%
Aalst	31%	43%	+ 12%
Brugge	34%	53%	+ 19%
Genk	27%	43%	+ 17%
Hasselt	30%	47%	+ 17%
Kortrijk	35%	47%	+ 12%
Leuven	26%	36%	+ 10%
Mechelen	30%	36%	+ 7%
Oostende	45%	64%	+ 19%
Roeselare	32%	46%	+ 15%
Sint-Niklaas	32%	45%	+ 14%
Turnhout	30%	45%	+ 15%

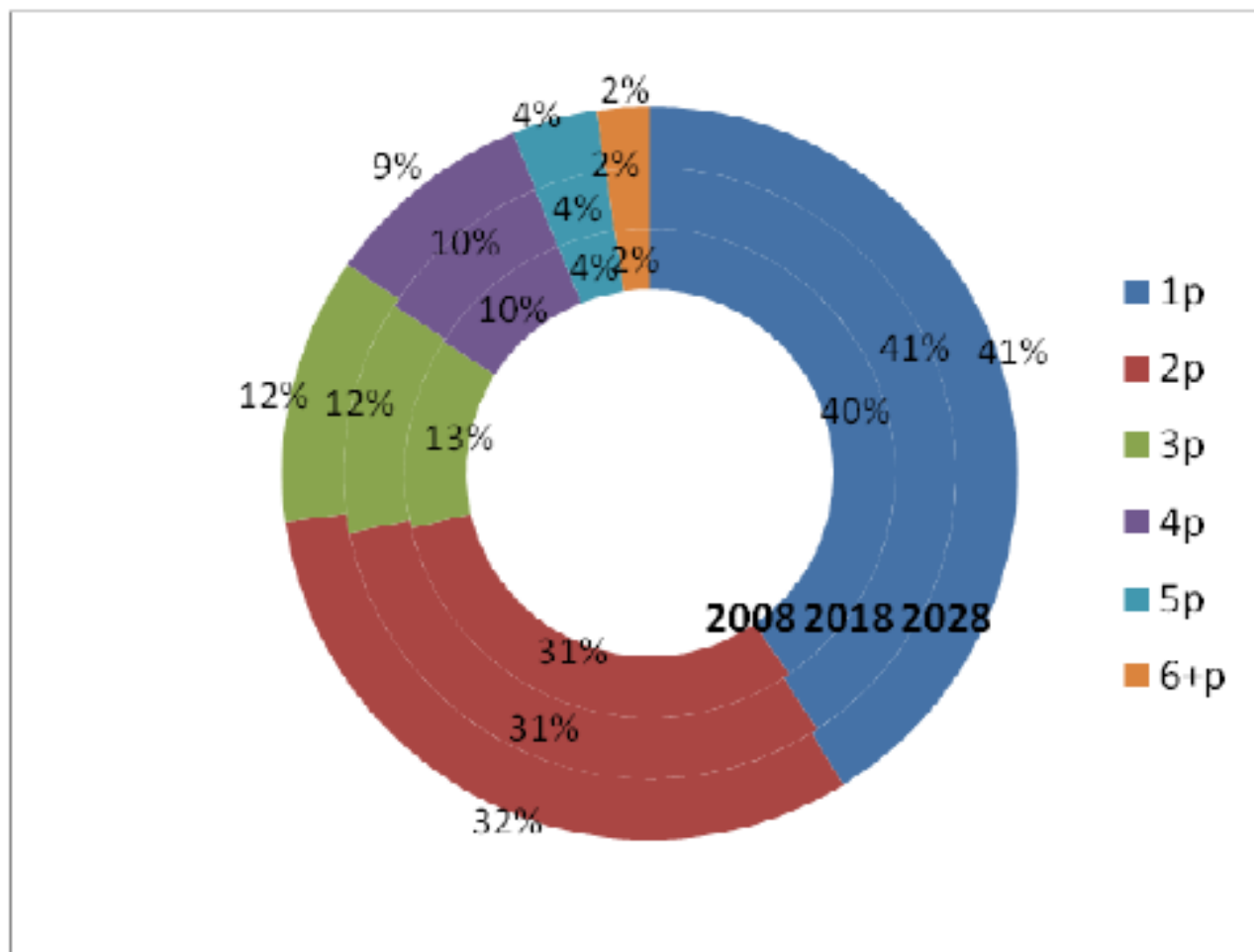
1.5 socio-demografische veranderingen

- nieuw samengestelde gezinnen
- meer alleenstaanden
- verdunning van de huishoudens

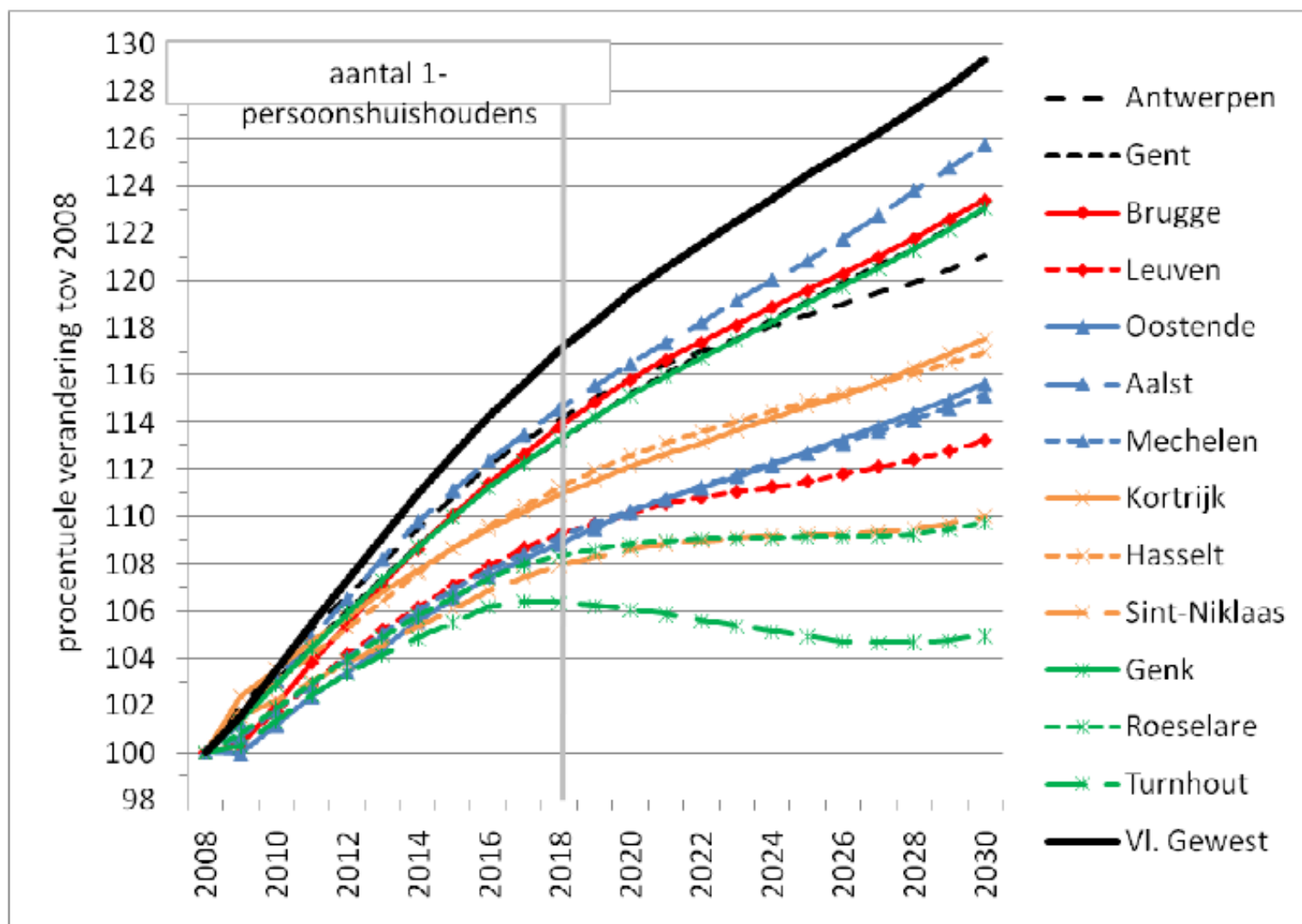
Toename aantal huishoudens naar grootte

toename 2008-2018 (absoluut)	1p HH	2p HH	3p HH	4pHH	5p HH	6+ pHH
Vlaams Gewest	102.172	103.263	12.464	-937	-598	1.336
Aalst	1.034	1.056	196	50	16	19
Antwerpen	8.184	4.838	3.245	3.072	1.399	1.400
Brugge	1.611	1.247	-309	-426	-187	-49
Genk	889	873	115	-100	-66	-39
Gent	4.182	2.423	836	1.056	392	293
Hasselt	1.844	1.650	201	119	35	19
Kortrijk	1.030	571	65	-94	-46	-4
Leuven	1.378	952	199	123	62	37
Mechelen	1.330	890	244	219	172	130
Oostende	1.743	941	-86	-137	-49	-20
Roeselare	992	1.043	177	-14	2	-5
Sint-Niklaas	1.250	985	149	92	27	32
Turnhout	888	670	25	-32	-6	-1

Verdeling huishoudens volgens huishoudgrootte in de centrumsteden, 2008-2018-2028



Prognose aantal 1 P HH 2008=100



1.6 de verkleuring

1.7 de familiale zorgindex

Familiale zorgindex (80+ /50-59)	2008 <i>Laatst beschikbare data</i>	2030 <i>prognose</i>	<i>Procentuele stijging tussen 2008 en 2030</i>
Antwerpen	47%	45%	-2%
Gent	42%	45%	+ 3%
Aalst	36%	51%	+ 15%
Brugge	42%	70%	+ 28%
Genk	27%	52%	+ 25%
Hasselt	33%	60%	+ 27%
Kortrijk	47%	71%	+ 24%
Leuven	45%	55%	+ 11%
Mechelen	43%	49%	+ 7%
Oostende	51%	78%	+ 28%
Roeselare	40%	59%	+ 20%
Sint-Niklaas	38%	65%	+ 28%
Turnhout	31%	57%	+ 25%

1.8 een stand van zaken m.b.t. het aanbod ouderenzorg in Roeselare

- Huidige capaciteit, programmatie en voorafgaande vergunningen van woongelegenheden in woonzorgcentra en kortverblijf
- Huidige capaciteit en planning van erkende serviceflats (assistentiewoningen) en dagverzorgingscentra
- Ruimte in de programmatie vanaf 2 jan. 2012 voor de residentiële zorg
- Evaluatie en enkele beleidsconclusies

Capaciteit versus programmatie

	Gerealiseerde plaatsen	Geplande plaatsen
Woonzorgcentra	687	107
Kortverblijf	17	8
Dagverzorgingscentra	30	0
Serviceflats	60	234
Dienstencentra	3	1
Nachthotel	7	0

druk op de wachtlijsten

- **woonzorgcentra**

→ Wachtlijst: 320 kandidaten

- **dagverzorgingscentra**

Dagcapaciteit = 15, maar gemiddeld 50 bezoekers per dag.

→ Wachtlijst: 64 kandidaten

- **serviceflats of assistentiewoningen**

→ Wachtlijst: 76 kandidaten

2. Cijfers: begin – maar zeker niet eindpunt

Het grijze gevaar

http://www.youtube.com/watch_popup?v=YX1DavTrLS8&vq=medium#t=25

3. Kwalitatief: trends met een impact op de zorg

- 3.1 demografische veranderingen
- 3.2 economische veranderingen
- 3.3 technologische veranderingen
- 3.4 socio-culturele veranderingen
- 3.5 globalisering en glocalisering
- 3.6 evoluties op het vlak van levensstijl en gezondheidsrisico's
- 3.7 institutionele veranderingen

Een en ander leidt tot

- een ander type gebruiker
- de noodzaak tot diversificatie en personalisering van de zorg
- de nood aan participatie en (mede-)beslissing
- een goed evenwicht tav de spanning tussen de nodige grootschaligheid en de gewenste kleinschaligheid
- een aversie voor een medisch zorgmodel
- mogelijkheden die voortvloeien uit de verwevenheid tussen binnen en buiten
- de nood aan nieuwe competenties

4. impact op het stedelijk (en regionaal) beleid

- A. nood aan een flankerend beleid
- B. een algemene mobilisatie
- C. de opmaak van een strategisch programma
- D. regierol van de overheid (inhoud en methodologie)
- E. het principe van duurzaamheid in zijn viervoudige toepassing
- F. de nood aan een regionale strategie
- G. krachtlijnen voor 'good practices'
- H. wetenschappelijke begeleiding

A. nood aan een flankerend beleid

- aansturing van de demografische ontwikkeling
- huisvesting
- mobiliteit en vervoer
- stedenbouw en openbare ruimte (GRS)
- vrijetijdsbesteding en opleiding
- participatie
- ...

B. een algemene mobilisatie van

- één lokale overheid met operationele partner(s)
- overheid, socio-profit en privé (commercieel)
- professionaliteit en vrijwilligheid, inclusief de mantelzorg

A. nood aan een flankerend beleid

B. een algemene mobilisatie

C. de opmaak van een strategisch programma

D. regierol van de overheid (inhoud en methodologie)

E. het principe van duurzaamheid in zijn viervoudige toepassing

F. de nood aan een regionale strategie

G. krachtlijnen voor 'good practices'

H. wetenschappelijke begeleiding

E. het principe van duurzaamheid in zijn viervoudige toepassing

- economisch
- sociaal
- fysiek-ecologisch
- institutioneel

- A. nood aan een flankerend beleid
- B. een algemene mobilisatie
- C. de opmaak van een strategisch programma
- D. regierol van de overheid (inhoud en methodologie)
- E. het principe van duurzaamheid in zijn viervoudige toepassing

F. de nood aan een regionale strategie

- G. krachtlijnen voor 'good practices'
- H. wetenschappelijke begeleiding

G. krachtlijnen voor 'good practices'

- persoonlijke benadering
- krachtige woonomgeving
- humane en integrale zorg
- waardig levenseinde
- sterke werkomgeving
- positieve beeldvorming rond de zorg

- A. nood aan een flankerend beleid
- B. een algemene mobilisatie
- C. de opmaak van een strategisch programma
- D. regierol van de overheid (inhoud en methodologie)
- E. het principe van duurzaamheid in zijn viervoudige toepassing:
- F. de nood aan een regionale strategie
- G. krachtlijnen voor 'good practices'

H. wetenschappelijke begeleiding

5. Uitdagingen voor het beleid

- voldoende aanbod
- bekrachtigen van de zelfzorg
- betaalbaarheid
- competent personeel
- ruimte voor eigenzinnige antwoorden

Bedankt