

OCMW- atelier gebiedsgerichte werking

OCMW Kortrijk

agenda

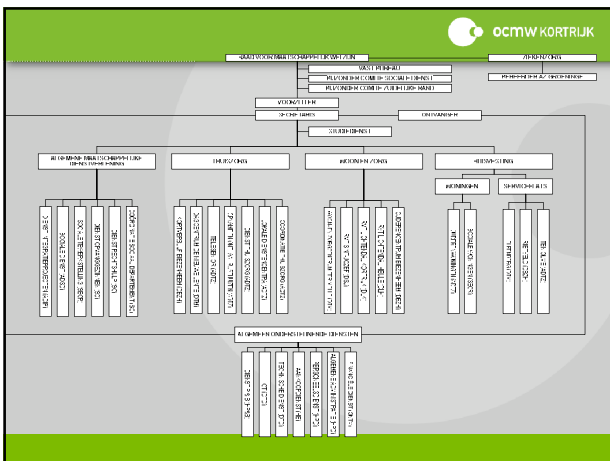
- Even stilstaan
- Schets van het Kortrijks OCMW
- Ontstaan en doelstellingen gebiedsgerichte werkingen
 - Buurtwerk- straathoekwerk
 - Woonzorg en de dienstencentra
 - Sociaal huis
 - Bouwblokrenovatie
 - Seniorenwerkgroep zuid-Kortrijk
 - Team gebiedswerk Stad- OCMW
- Kritische succesfactoren en bedenkingen

Even stilstaan

- OCMW- atelier, naast het stedelijk atelier? Of net in samenhang- afstemming met de stedelijke werking?
- Gebiedsgerichte werking= niet gekend als terminologie binnen de OCMW's wel wijkwerking, dienstencentra, woonzorggebieden...
- De eeuw van de samenwerking- netwerking- doorbreken van de bestaande schotten
- Mandaat gebiedsgericht werk: grenswerkers, in een nieuw veld tussen en met Stad en OCMW- vzw's- verenigingen- burgers? Vraagt om vertrouwen, mensen op pad, vraagt wijzigende interne cultuur.
- Steeds meer wij, steeds minder ik?

Schets Kortrijkse OCMW

- Kortrijk: ong. 75.000 inwoners
- Grensgemeente
- 7 deelgemeentes waarvan 4 in landelijke context
- Sterk regionaal werkende vzw's bijv. welzijnsconsortium, Mentor consult, SVK De Poort ...
- Ontgroening en vergrijzing van de bevolking



Ontstaan gebiedsgerichte werkingen

- Diverse sporen met focus op dienstverlening
- Zitdagen sociale dienst
 - Van oudsher- overname van fusiegemeenten
 - Wegens een gebiedsgerichte verdeling van de dossiers
 - afgeschaft in binnenstad en in 2 meer verstedelijkte randgemeenten
 - Uitgebreid in 3 landelijke gemeenten naar antenne sociaal huis
- Eerste dienstencentrum: ontstaan in 1986-
 - Provinciaal initiatief
- Buurtwerk Veemarkt: ontstaan in 1995
 - Werkingsassen: woningkwaliteit, basisschakel, ontmoeting en animatie, buurtopbouwwerk (woon- en leefkwaliteit)

Ontstaan gebiedsgerichte werkingen

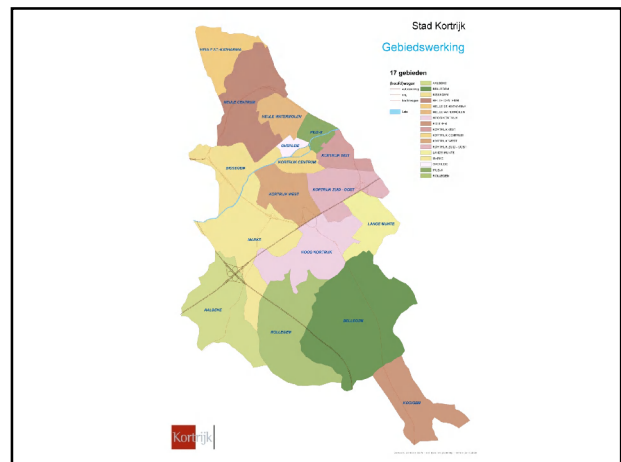
- Diverse sporen met focus op dienstverlening
- Zitdagen sociale dienst
 - Van oudsher- overname van fusiegemeenten
 - Wegens een gebiedsgerichte verdeling van de dossiers
- Eerste dienstencentrum: ontstaan in 1986- De zonnewijzer
 - Provinciaal initiatief, uitgebaat door OCMW, na 10 jaar overgenomen door OCMW en reeds uitgebreid naar Marke, Heule, ..
- Buurtwerk Veemarkt: ontstaan in 1990 (Vlaams fonds ter integratie van achtergestelden)- VFIK- SIF
 - Ontstaan: veel OCMW-clïenteel, slechte huisvesting
 - Werkingsassen: woningkwaliteit, basisschakel, ontmoeting en animatie, buurtopbouwwerk (woon- en leefkwaliteit)

Doelstellingen gebiedsgerichte werking

- = methodiek voor het OCMW
- Belang van integrale aanpak, werken op verschillende sporen (individu, collectief, welzijn- wonen- werken...)
- Dicht bij de mensen
- Vanuit en voor de mensen
- In samenwerking met bestaande verenigingen, netwerken
- Focus op specifieke doelgroepen zoals ouderen, zieken, kansarmen,..
- 2007- Inpassen binnen stedelijk verhaal van gebiedswerk binnen de functies van informatie, dienstverlening, ontmoeting tot beleidsvorming

Organisatie

- Aansturing vanuit verschillende diensten:
 - Ouderen en thuiszorg
 - Integratieprojecten
 - Sociale dienst
- Territoriale aanpak
 - Gebiedsdekkend via woonzorg en dienstencentra
 - Buurtgericht voor buurtwerk en straathoekwerk
 - Deelgemeente- gericht voor sociaal huis



Invulling en concrete voorbeelden

- Buurtwerk (Veemarkt, Venning, V-tex, Overleie, Lange Munte) - straathoekwerk
- Dienstencentra (6 + seniorenacties zuid Kortrijk)
- Sociaal huis (3 antennes in zuid Kortrijk)
- Project bouwblokrenovatie centrum Kortrijk
- Project zuid Kortrijk werkgroep senioren
- Sedert 2007 2 medewerkers OCMW in team gebiedswerk, voorzitter en secretaris in operationele stuurgroep

Buurtwerk- straathoekwerk

- Buurtwerk: verhogen van de leefbaarheid, versterkend voor gebiedswerk in deze buurten
- Buurtwerk is een sociale werkmethode
- Buurtwerk is een basisvoorziening gericht op het ondersteunen van haar bewoners in hun directe leef- en woonomgeving
- Buurtwerk kijkt naar alle inwoners met specifieke aandacht voor de meest kansarmen.
- Kortrijk heeft 5 buurtwerken: Veemarkt, V-tex, Venning, Overleie en Lange Munte
- Veemarkt= Uitvalsbasis Straathoekwerk centrum
- Buurtwerk Stad en OCMW: historisch anders gegroeid (veiligheidsachterstelling), ander budget, andere cultuur, nu in proces naar 1 geheel- 1 visie onder aansturing van het OCMW Kortrijk (personeel van beide besturen)

Buurtwerk- straathoekwerk (2)

- Werken aan gedeelde verantwoordelijkheid Stad en OCMW
 - Team buurt en straathoekwerk
 - Coördinatiecomité
- Focus op 5 sporen
 - Leefbaarheid bevorderen van de buurt (beluikjes, mee instappen in stadsvernieuwing, Forum invest..)
 - Ontmoeting realiseren voor buurtbewoners (café, activiteiten,..)
 - Infobalie (aanbod van laagdrempelig info en advies, in nauwe samenwerking met sociaal huis)
 - Animatie en participatie
 - Vorming

Dienstencentra

- Gericht naar ouderen en zieken
- Vervat binnen zorgstrategisch plan: 0-1^e lijn
- 6 dienstencentra
- Seniorenacties zuid Kortrijk (met dienstencentrumfuncties)
 - Vrijwilligers als hoeksteen
 - Aandachtswerking 75+
 - Aanbod van animatie, recreatieve activiteiten, vorming, maaltijden, OIP, wegwijs 55+, medische consulten, surrhoek,..
 - Vraaggericht aanbod

Dienstencentra- woonzorg

- Gebiedsdekkend:
 - Van 17 stedelijke gebieden naar 8 woonzorggebieden
 - opmaak van rasters met bestaande aanbod, doelgroep, noden
 - Dienstencentrum als uitvalsbasis: sociaal verpleegkundige als centraal figuur voor de thuiswonende ouderen
 - Buren voor buren: i.s.m. decanaat, stad en verenigingen
 - Groeien naar samenwerking met private sector rusthuizen, thuiszorg, personen met handicap...

Sociaal huis

- Concept met 4 sporen: centraal- telefonisch- virtueel en decentraal
- Decentraal voor 3 landelijke deelgemeenten, inhoudelijke verruiming zituren sociale dienst
 - afgeschaft in binnenstad en in 2 meer verstedelijkte randgemeenten
 - Bouwen aan een sterke samenwerking voor de 2 verstedelijkte deelgemeenten met de aanwezige partners
- In samenwerking met burgerzaken, wijkagent, cultuur, bib, gemeenschapswachten, dienstencentra.
- Bieden van wegwijs, info en advies en nodige actieve verwijzingen

Bouwblokrenovatie (omgeving Plumstraat)

- Gebiedswerkingsproject, aangestuurd vanuit buurtwerk Veemarkt
- Bouwblok met onduidelijk profiel. Zowel woonstraat als buurtontsluitingsweg ten dienste van commercieel centrum.
- Welzijnskijk op stadsvernieuwing, vanuit de mensen- vanuit hun vragen en draagkracht opgebouwd
- Intensieve renovatiebegeleiding
- Ingrepen in de woonomgeving
- Samenwerking SVK De Poort, SOK, stadsplanning, buurtwerk, hoge scholen, sociale economie,...

Seniorenwerkgroep Zuid-Kortrijk

- Ontstaan in 2003, na rondetafelgesprekken met senioren (thuiszorg, huisvesting en mobiliteit), deelnemers uit 4 zuidelijke gemeenten
- Proefproject met de Lijn (lijn 12) en dienst mobiliteit vanuit signalen
- Signalen leiden tevens tot start pendeldienst tussen campussen AZ Groeninge
- Signalen en aanzetten i.f.v. woonwinkel, premie levenslang wonen, toelagen in thuiszorg,
- Gedragenheid bij bewoners (vraaggestuurd) + belang van gebiedswerker (inwerken in materie, burgfunctie vervullen)

Team gebiedswerk

- Stedelijk team gebiedswerk bevat 2 OCMW-medewerkers: elk ½ vrijgesteld voor deze functie (samen met cultuurfunctionarissen en wijkcentrumleider) (totaal 7.5FTE)
- Operationele stuurgroep wordt mee bemand met voorzitter en secretaris OCMW, (naast 2 schepenen gebiedswerk, coördinator, directeur welzijn en cultuur en stadssecretaris)
- Focus vanuit OCMW op kwetsbare groepen en welzijnsaspect
- Per deelgebied zijn er gebiedsteams samengesteld (ook daar betrokkenheid van OCMW personeel)
- = beleidsovereenkomst stedenfonds= de fysieke en sociale leefbaarheid van de stad en van buurten versterken

Kritische succesfactoren

- Communicatie is cruciaal!
 - Goede interne verstandhouding en afspraken, zeker bij decentrale werkingen van essentieel belang versus het eilandgevoel
 - Goede interne **communicatie** en doorstroom van informatie
 - Inzetten op externe communicatie- PR
- Wil vanuit OCMW-raad en beleid om territoriaal te werken- zie beleidsnota's 'dichter bij de mensen'
- Meer inzicht in de meerjarenplanning van verschillende directies kan nog opportuniteiten creëren.
- Bereidheid binnen stedelijke directies om in te zetten voor deze doelgroepen, voor deze thema's, voor deze territoriale aanpak. Als OCMW zijn we dan een externe partner, een bevoorrechte partner, wat acties kan versnellen.

Kritische succesfactoren

- Werken aan inventaris van alle interne acties of mogelijkheden- knelpunten- open agenda: coördinatie
- Belang van goede contactfiguren via systematische aanwezigheid en goede coördinatie in elk gebied. (contacten leggen maar ook gecontacteerd worden)
- Focus op proces
- Focus op de troeven van samenwerking
- Goede matching buurtwerk en gebiedswerk
- Belang van goede en duidelijke besluitvorming
- Meer doorzichtigheid en flexibiliteit in beschikbare middelen (personeel, ICT, financieel, netwerken..)

Bedenkingen

- Gebied is niet steeds een goede afbakening, doelgroep of thema kan evenzeer bijv. mobiliteit
- Communicatie- profilering is werkpunt voor het OCMW
- Meer coördinatie- overzicht nodig binnen en tussen de verschillende OCMW- werkingen en hun relatie tot het stedelijk verhaal.
- Wie vertegenwoordigt wie, wie spreekt voor wie?
- Personeelsmatig: coördinatie van personeel uit 2 besturen
- Verschillende inzet van middelen, verschillende begroting
- Samenwerking OCMW en Stad - evenwichtsoefening (wij-zij)(andere servers, andere hiërarchische normen,..)

bedenkingen

- Efficiëntieverhaal
- Beleidsimpact van OCMW op stedelijke
- Beleidsimpact van deze bottom-upwerkingen
- Verhouding en relatie tot politieke niveau OCMW- Stad
- Nood aan overleg op niveau van diensthoofden- directeurs
- Belang om te werken vanuit inhoudelijke thema's, concrete punten- groeipad naar samenwerking
- Relatie met regionale verhalen, bijv. thuiszorgdecreet