



Train-The-Trainer

Begeleidende module bij de tool energiedelen in appartementen

www.think-e.be

We are creative interdisciplinary energy experts who build your product's ecosystem



Guidance, modelling
and optimisation



Enabling
Framework



Complex content
made sexy

Aan de slag met energiedelen in appartementsgebouwen

Think E

Agenda

- 1 **PV-installaties**
- 2 **Europese Regelgeving**
- 3 **Energiedelen**
- 4 **Rekentool**
- 5 **Blik vooruit**

1. PV



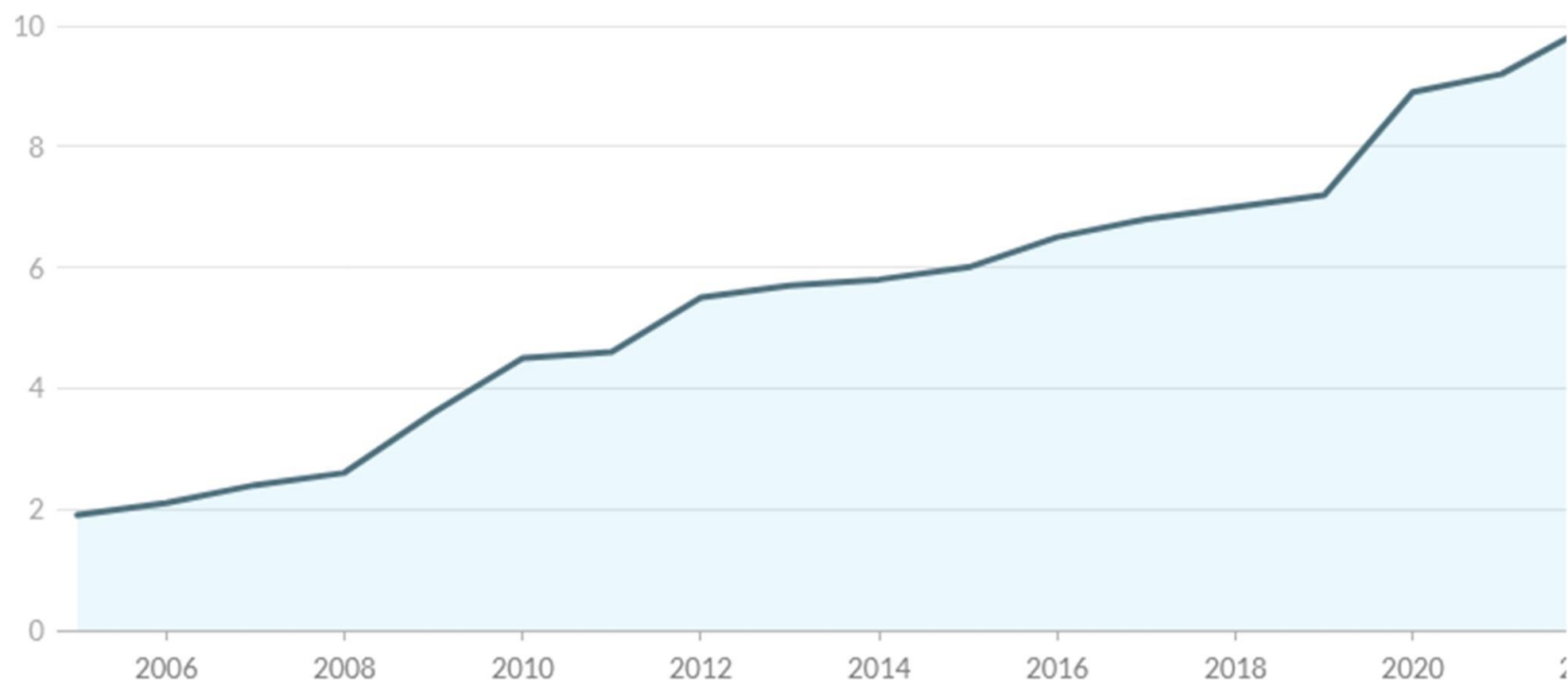




Tegen 2030 moet er 31.974 GWh
hernieuwbare energie opgewekt worden.

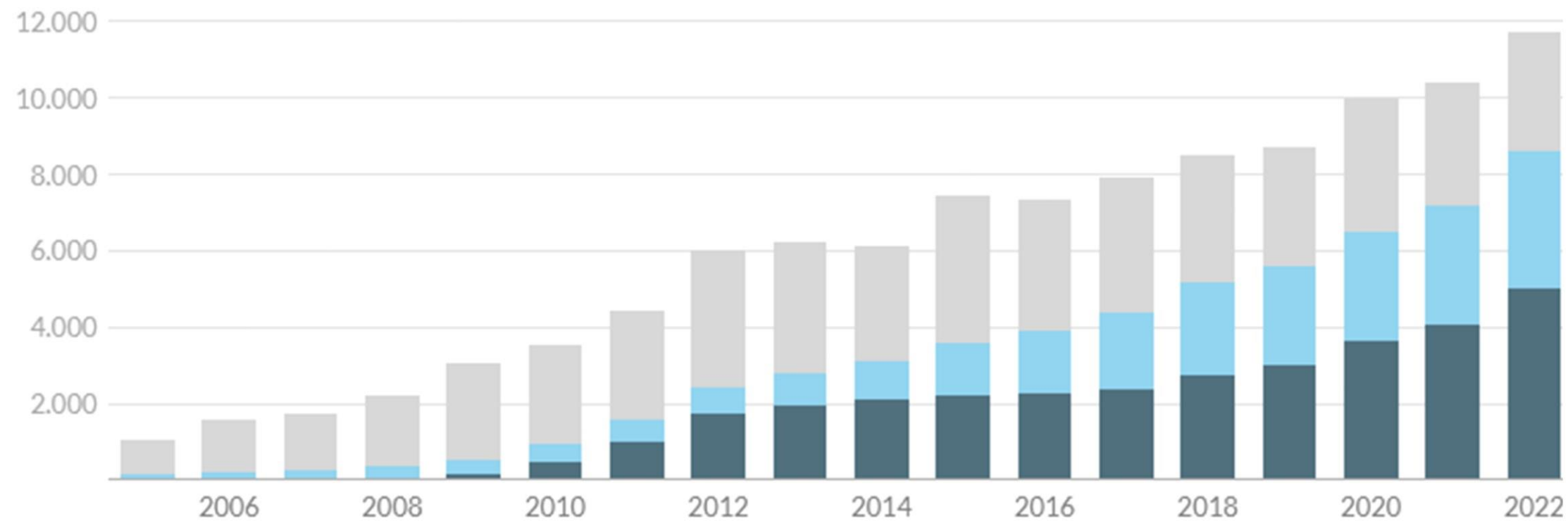
Aandeel hernieuwbare energie in het bruto finaal energiegebruik

Vlaams Gewest, 2005-2022, in %



Bron: Vlaams Energie- en Klimaatagentschap (VEKA)

■ Zonne-energie ■ Windenergie ■ Bio-energie



Bron: Vlaams Energie- en Klimaatagentschap (VEKA)

Woningtypes

Vlaams Gewest, 2023, in %

Huizen in gesloten bebouwing

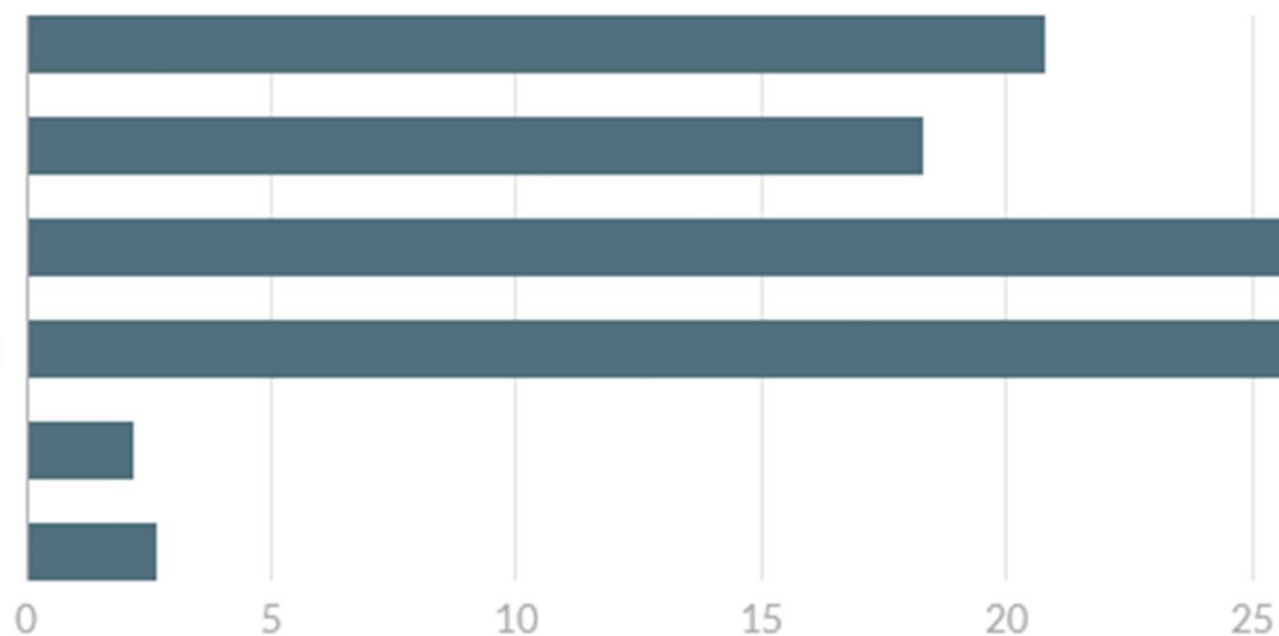
Huizen in halfopen bebouwing

Huizen in open bebouwing

Buildings en flatgebouwen met appartementen

Handelshuizen

Alle andere gebouwen



Bron: Statbel, bewerking Statistiek Vlaanderen

2. Transpositie



2

De lidstaten zorgen ervoor dat **zelfverbruikers van hernieuwbare energie** die in hetzelfde gebouw gevestigd zijn, met inbegrip van **appartementengebouwen**, het recht hebben gezamenlijk deel te nemen aan de in lid 2 bedoelde activiteiten en een regeling mogen treffen voor **het onderling delen van hernieuwbare energie** die wordt geproduceerd op hun locatie of locaties







Vlaanderen

CREG





Impactstudie



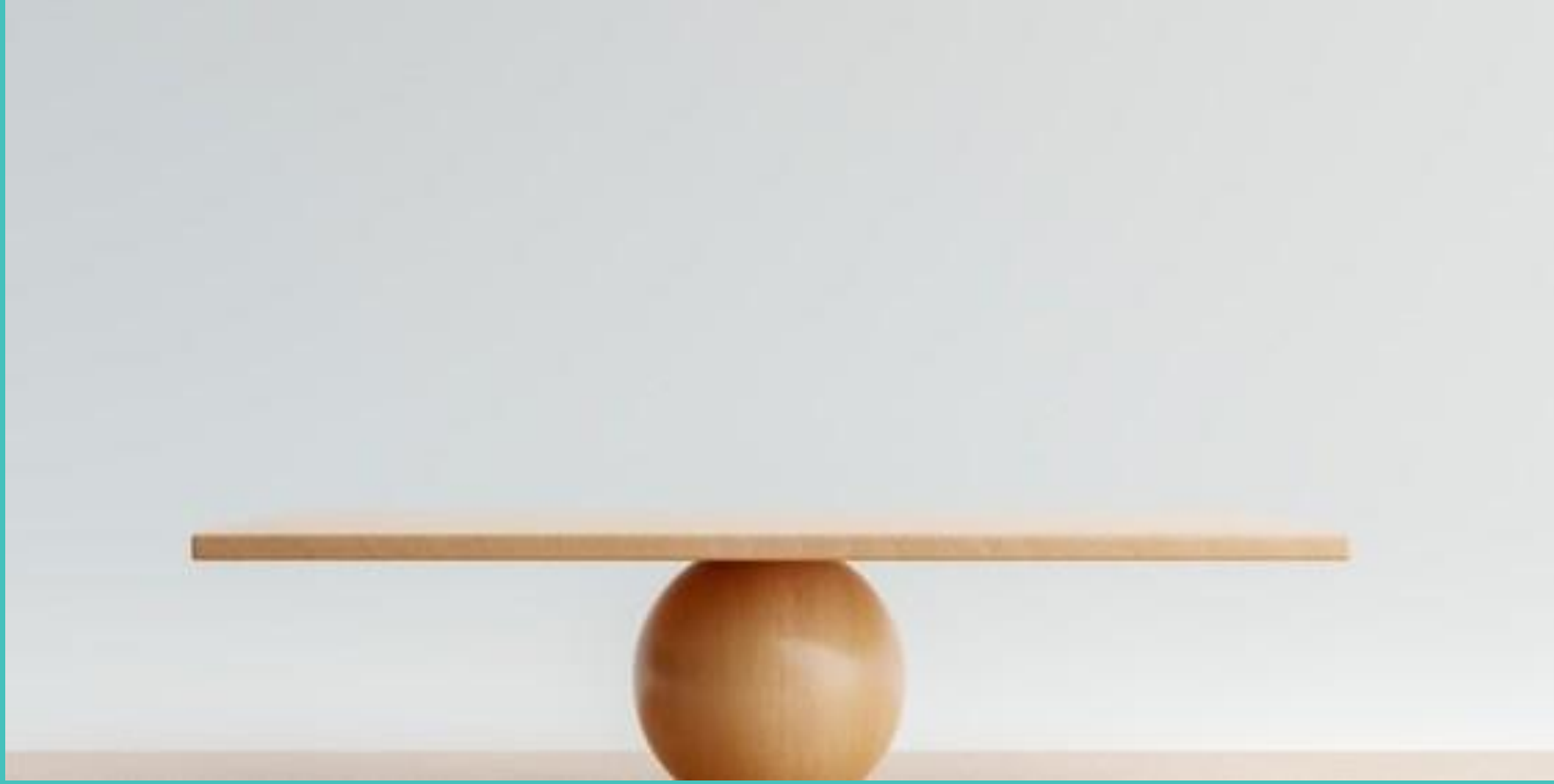
Geen significante piekverlagingen vanuit het standpunt van de netbeheerder



Veranderingen in de afnamepiek zijn voor alle *use cases* niet significant vanuit het perspectief van het distributienet



Geen overtuigende resultaten die aantonen dat collectieve activiteiten binnen het huidige kader beter presteren dan de referentie



3. Energiedelen



Energiecomponent, maar niet de rest....

Delen of verkopen, als VME of
eigenaar(s)



Hoe begin je eraan als VME?



De encyclopedie en
het stappenplan Energiedelen in appartementen

Admin
kost

A

T

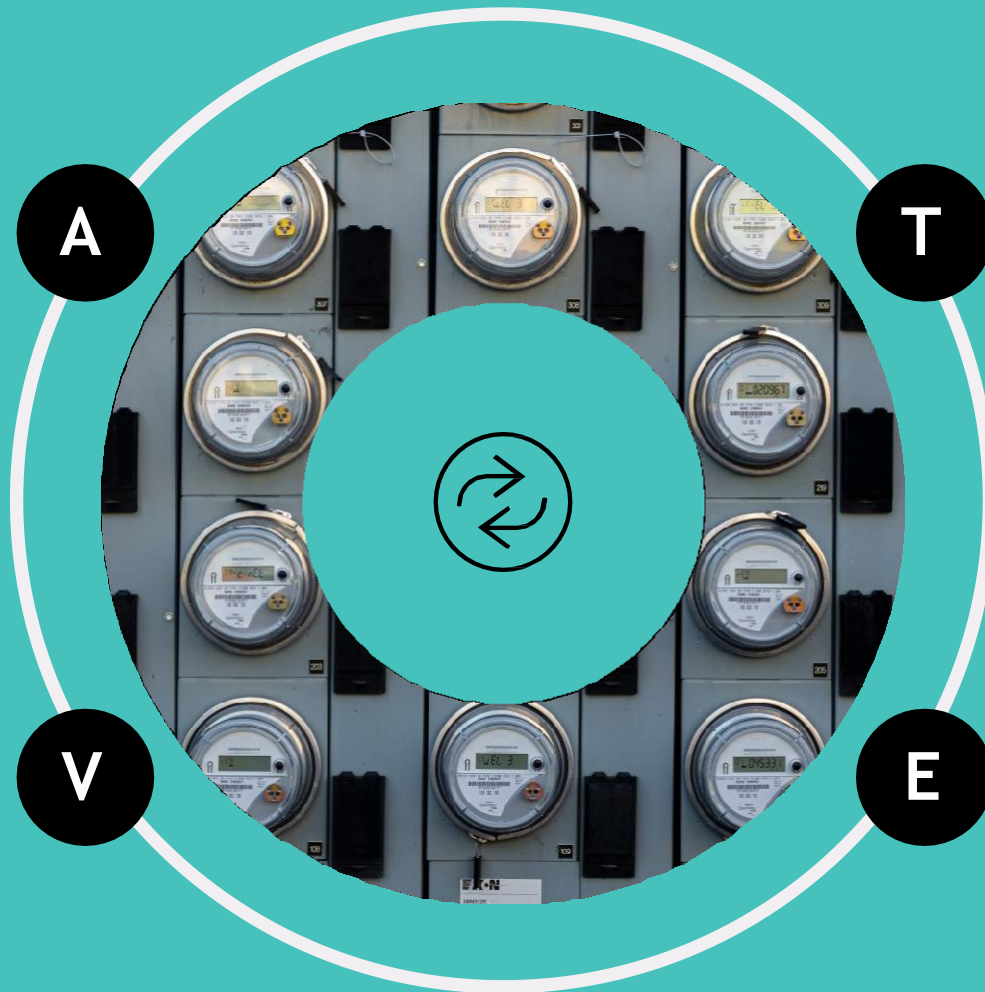
Tussen
aansluitpunten

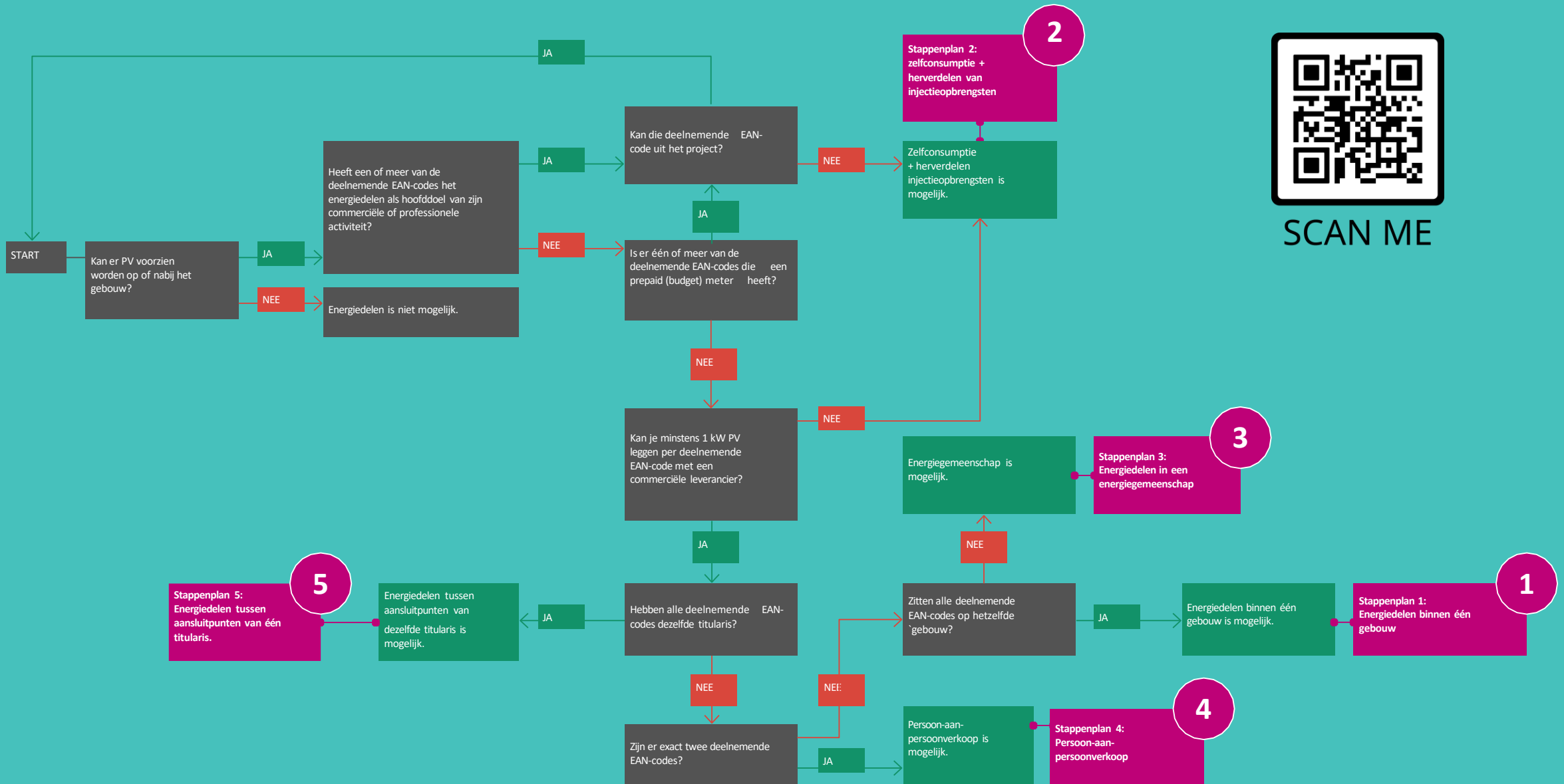
Verkopen of
delen

V

E

Enkel
energiecompone
nt





SCAN ME

Verzoek onderzoek haalbaarheid energiedelen



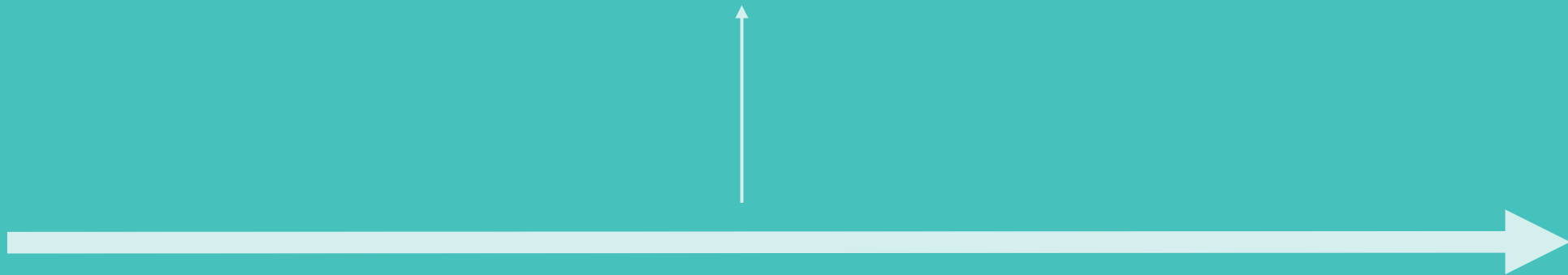
Uitvoeren onderzoek haalbaarheid energiedelen



**Aanvragen offertes om project in detail te
begroten**



Beslissing in VME over energiedelen en mogelijke keuzes



Beslissing in VME over financiering



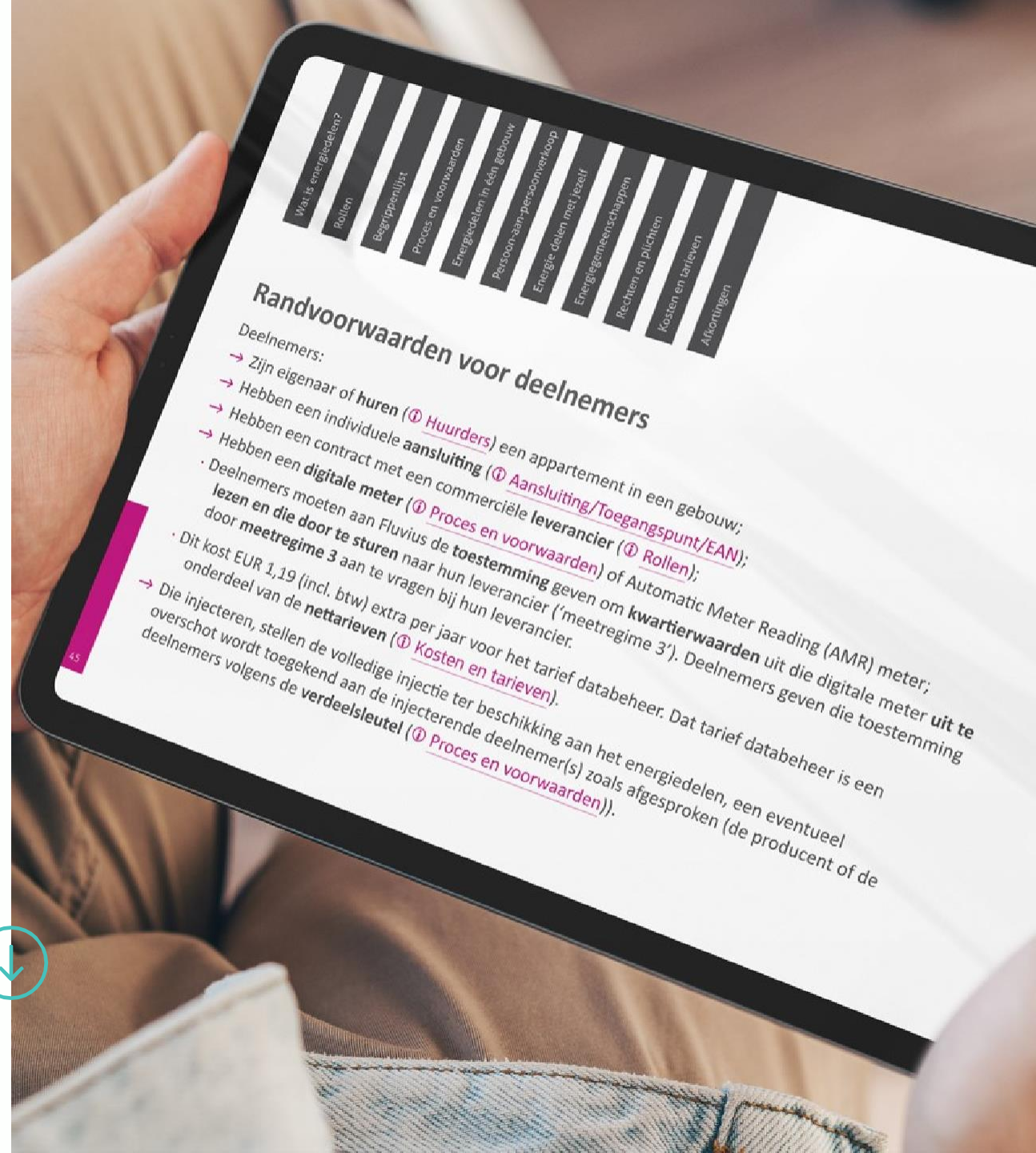
Beslissing in VME over effectieve implementatie



Initiatie activiteiten (installatie en procedure Fluvius)



Het stappenplan d?



- Wat is energiedelen?
- Rollen
- Begrippenlijst
- Proces en voorwaarden
- Energiedelen in één gebouw
- Person-à-person-verkoop
- Energie delen met jezelf
- Energiegemeenschappen
- Rechten en plichten
- Kosten en tarieven
- Afkortingen

Randvoorwaarden voor deelnemers

- Deelnemers:
- Zijn eigenaar of huren (Ⓢ **Huurders**) een appartement in een gebouw;
 - Hebben een individuele **aansluiting** (Ⓢ **Aansluiting/Toegangspunt/EAN**);
 - Hebben een contract met een commerciële leverancier (Ⓢ **Rollen**);
 - Hebben een **digitale meter** (Ⓢ **Proces en voorwaarden**) of Automatic Meter Reading (AMR) meter;
 - Deelnemers moeten aan Fluvius de **toestemming** geven om **kwartierwaarden** uit die digitale meter **uit te lezen en die door te sturen** naar hun leverancier ('meetregime 3'). Deelnemers geven die toestemming door **meetregime 3** aan te vragen bij hun leverancier.
 - Dit kost EUR 1,19 (incl. btw) extra per jaar voor het tarief databeheer. Dat tarief databeheer is een onderdeel van de **nettarieven** (Ⓢ **Kosten en tarieven**).
 - Die injecteren, stellen de volledige injectie ter beschikking aan het energiedelen, een eventueel overschot wordt toegekend aan de injecterende deelnemer(s) zoals afgesproken (de producent of de deelnemers volgens de **verdeelsleutel** (Ⓢ **Proces en voorwaarden**)).

Wat is energiedelen?

Rollen

Begrippenlijst

Proces en voorwaarden

Energiedelen in één gebouw

Persoon-aan-persoonverkoop

Energie delen met jezelf

Energiegemeenschappen

Rechten en plichten

Kosten en tarieven

Atkortingen

Energiedelen

Energiedelen is een nieuw gegeven waarbij afnemers zelf of gezamenlijk opgewekte energie direct kunnen delen met een groep burens, vrienden, familie, overheden, kmo's, of met een bijkomend afnamepunt dat ze beheren.



Wat is energiedelen?

Rollen

Begrippenlijst

Proces en voorwaarden

Energiedelen in één gebouw

Persoon-aan-persoonverkoop

Energie delen met jezelf

Energiegemeenschappen

Rechten en plichten

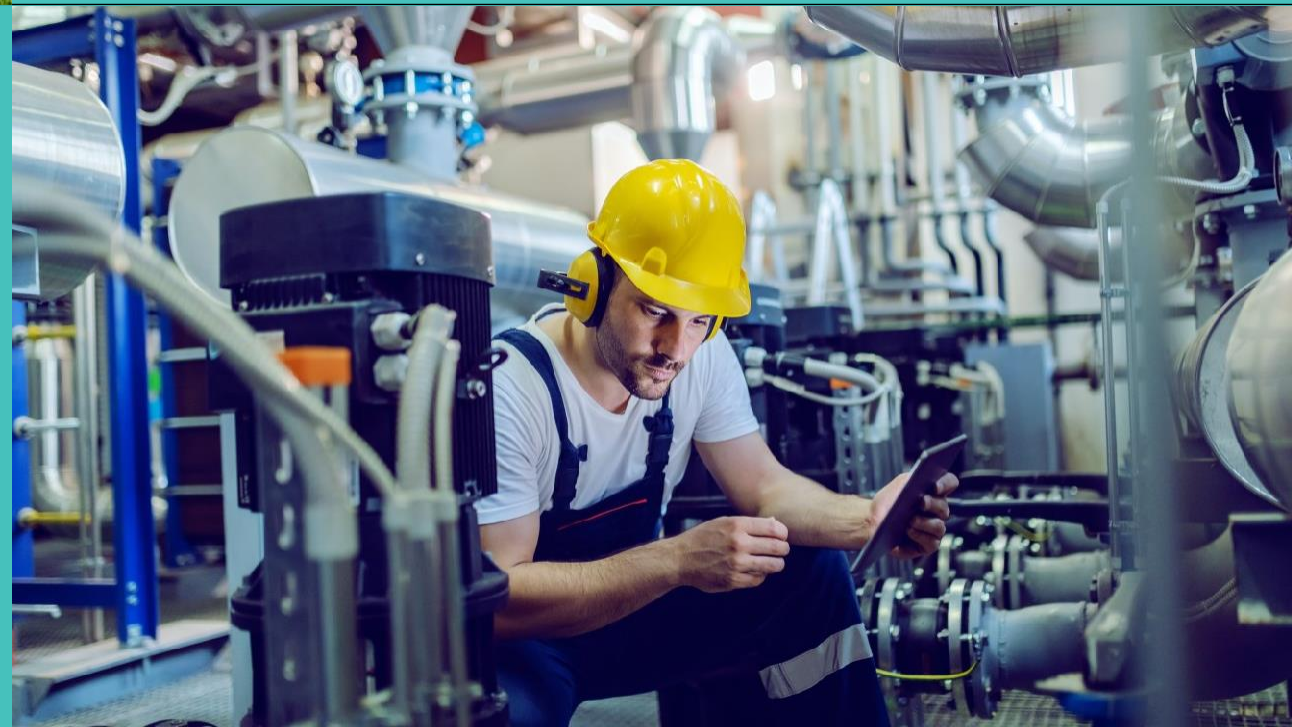
Kosten en tarieven

Afkortingen



ONDERZOEK

Welke scenarios zijn mogelijk?





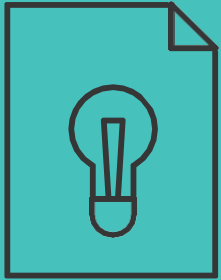
Individuele installaties



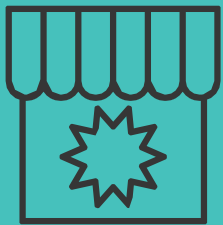


Herverdelen injectieopbrengst





Energiedelen met iedereen



Energiedelen met beperkte groep





Vlaanderen
verbeelding werkt



KENNISCENTRUM
VLAAMSE STEDEN
Interlokale vereniging

Th!nk E

KEEP IT SIMPLE

Possible is everything



SCAN ME

4. Rekontool



5. Een blik vooruit

